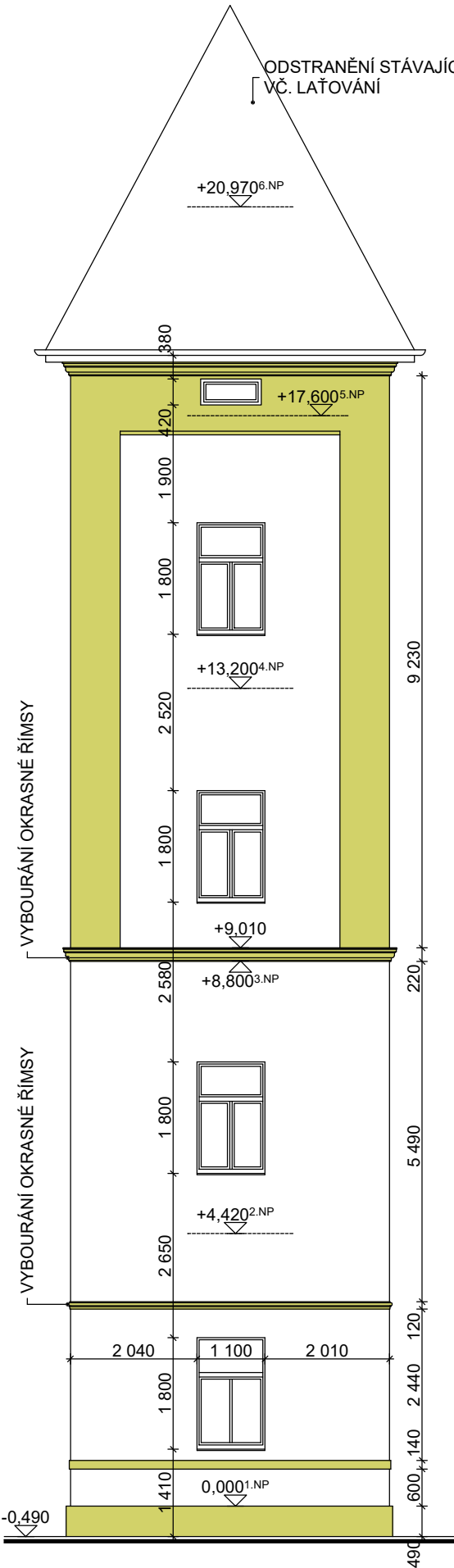


POHLED JZ A J - BOURÁNÍ, M 1:50




LEGENDA MATERIÁLŮ

BOURANÉ / DEMONTOVANÉ KONSTRUKCE

POZNÁMKA

PŘED ZAPOČETÍM PRACÍ BUDOU PROVEDENY PŘÍSLUŠNÉ ZÁBORY OKOLNÍCH PROSTOR  
BUDOU DEMONTOVÁNY VEŠKERÉ KLEMPÍŘSKÉ PRVKY  
OTLUČENÍ STÁVAJÍCÍ OMÍTKY BUDE PROVEDENO Z cca 10%  
FASÁDA BUDE PŘED ZAPOČETÍM PRACÍ OTLUČENA OD ZVĚTRALÝCH ČÁSTÍ, VYSRAVENA  
A TLAKOVĚ OČIŠTĚNA  
PŘED ZAPOČETÍM BOURACÍCH PRACÍ BUDOU Z FASÁDY ODSTRANĚNY VEŠKERÉ PŘEVISLÉ  
PRVKY - KLIMATIZACE, DRŽÁKY, ANTÉNY APOD.  
VEŠKERÉ VÝPLNĚ DVEŘÍ A OKEN BUDOU PŘED ZAPOČETÍM PRACÍ OPATŘENY OCHRANNOU  
FOLIÍ

INVESTOR
SPRÁVA ŽELEZNIČNÍ A DOPRAVNÍ CESTY, státní organizace
Dlážděná 1003/7, 110 00 Praha 1 - Nové město

STAVBA		 S.A.W. CONSULTING s.r.o.		
PD - ÚSTÍ N.L. VOJTĚŠSKÁ 856/2 - CELKOVÁ OPRAVA OBJEKTU				
		Prašná 2324, 407 47 Varnsdorf		
		středisko UL: Masarykova 633/318, 400 01 Ústí n. L.		
		web: <a href="http://www.sawconsulting.cz">www.sawconsulting.cz</a>	e-mail: <a href="mailto:hladik@sawconsulting.cz">hladik@sawconsulting.cz</a>	
VEDOUcí ATELIERU	JAROSLAV ZAVADIL, DIS.	RAZÍTKO	MĚŘITKO	1:100
HLAVNÍ PROJEKTANT	TOMÁŠ HLADÍK		ZAKÁZKOVÉ ČÍSLO	2016-087
ZODPOVĚDNÝ PROJEKTANT	TOMÁŠ HLADÍK		DATUM	11/2016
VYPRACOVAL	TOMÁŠ HLADÍK		STUPEŇ	DSP
PROFESE			Č.PŘÍLOHY	PARÉ
VÝKRESOVÁ ČÁST		D.9		
VÝKRES				
POHLED JZ A J - BOURÁNÍ				